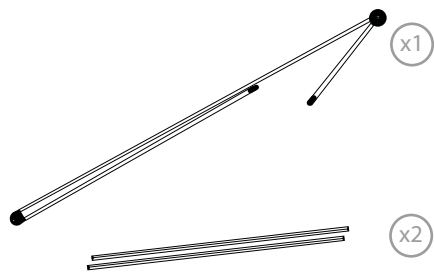
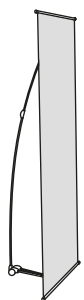
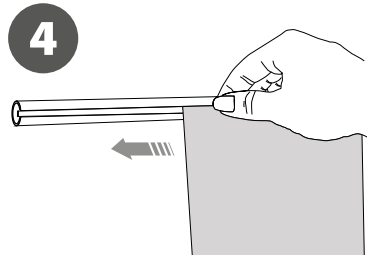
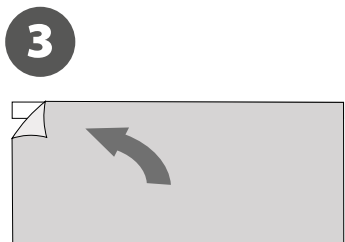
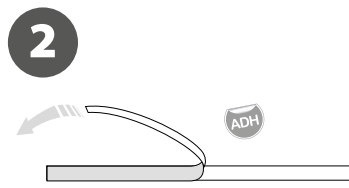
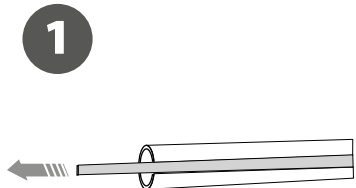


1. ANEXO GRÁFICO


 **CONTENIDO**


Comprueba el contenido de la bolsa y saca todas las piezas con cuidado. Para configurar el L-Banner, primero debes adjuntar tu gráfico (se suministra por separado) a los perfiles siguiendo los siguientes pasos que se muestran a continuación.

FIJACIÓN GRÁFICA POR FERROCARRIL

2. CONFIGURAR LA ESTRUCTURA L-BANNER Y EL ANEXO GRÁFICO

