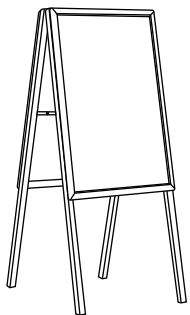


1. COLOCACIÓN GRÁFICO + PROTECTOR ANTIREFLEJO

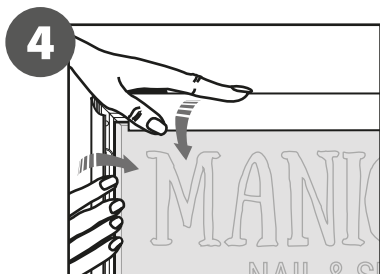
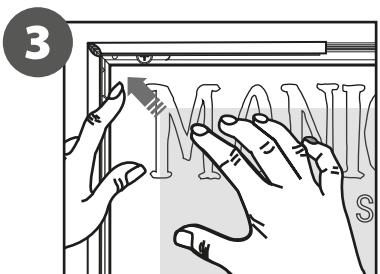
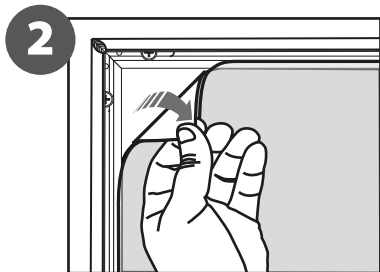
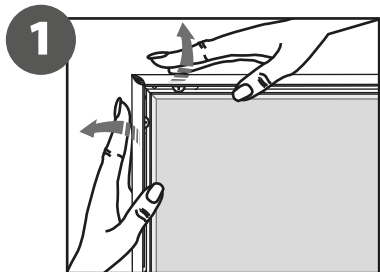


 CONTENIDO

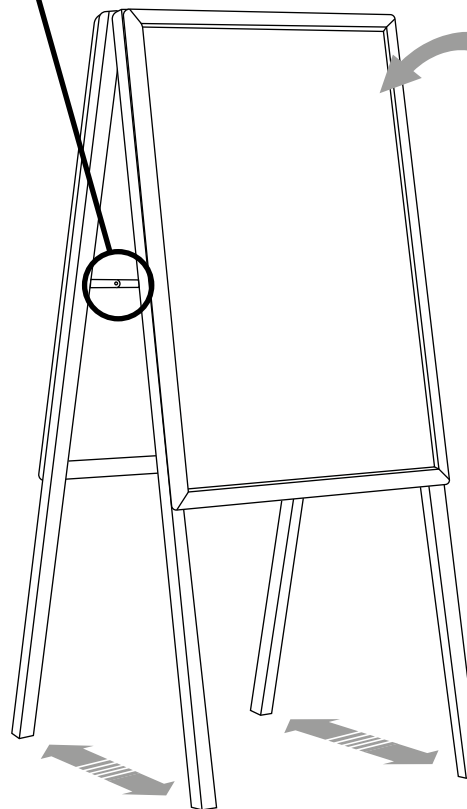
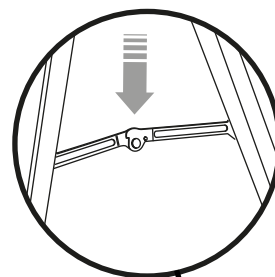


Abre y comprueba el contenido de las cajas y saca todas las piezas con cuidado. Para configurar el caballete, debes colocar tus gráficos (suministrados por separado) en el marco de clic superior siguiendo los siguientes pasos que se describen a continuación.

ADJUNTO GRÁFICO POR MARCO DE CLIC



2. MONTAJE DE LA ESTRUCTURA DE LA TABLA DE LA ACERA



PROTECTOR GRÁFICO ANTIREFLEJO INCLUIDO