

INSTRUCCIONES



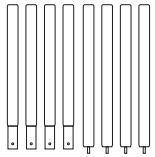
 **CONTENIDO**



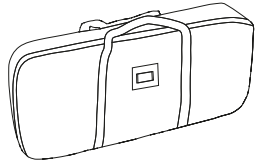
x1



x1



x8

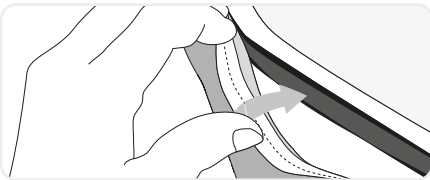


x1

Abre la bolsa, comprueba el contenido y saca todas las piezas con cuidado.

Para montar el mostrador promocional, en primer lugar, despliegue la estructura del tubo de aluminio y fíjela con las secciones de conexión (paso 1). A continuación, fijar la estructura tubular a los estantes del mostrador, para ello basta con introducir los tubos de aluminio en las piezas de conexión que se encuentran en los estantes del mostrador promocional y darles la vuelta para que queden fijos (paso 2). Para ajustar el gráfico, siga los pasos de la siguiente sección.

**COLOCACION DEL TENSION FABRIC Y TIRA DE SILICONA**



Para ajustar el textil con el gráfico, simplemente envuelva la estructura de aluminio e inserte la tira de silicona dentro de los rieles de los estantes y luego cierra la cremallera trasera.

INSTRUCCIONES

