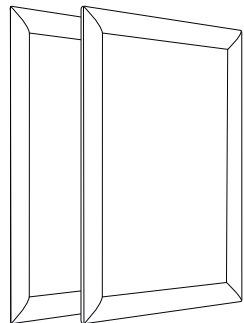


INSTRUCCIONES



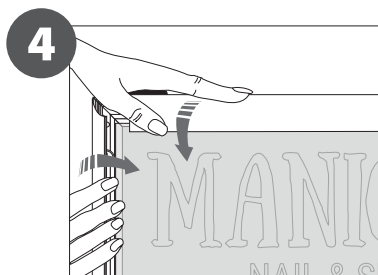
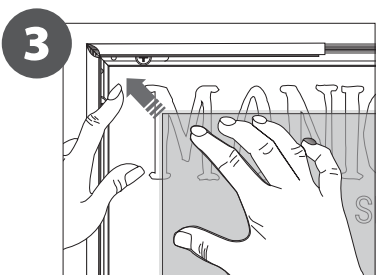
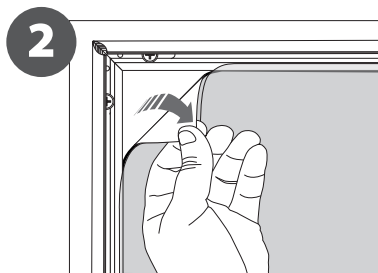
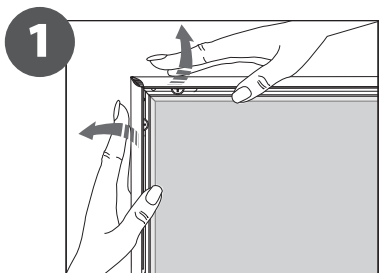
 CONTENIDO



Abra y compruebe el contenido de las cajas y saque todas las piezas con cuidado.

Para configurar el marco, debe colocar sus gráficos (suministrados por separado) en el marco de clic siguiendo los siguientes pasos que se describen a continuación. Incluye protector antirreflejos y tornillos.

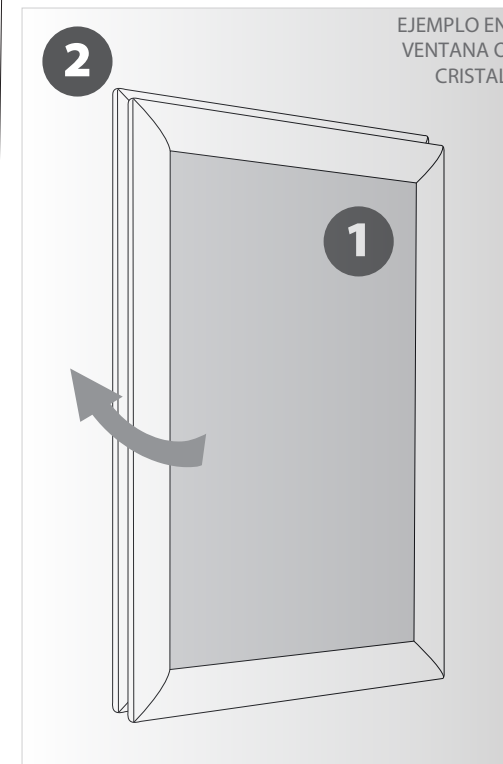
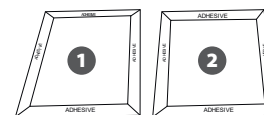
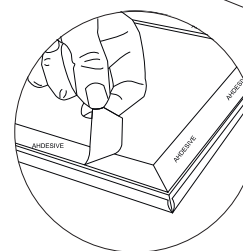
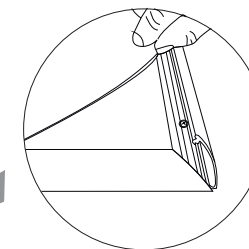
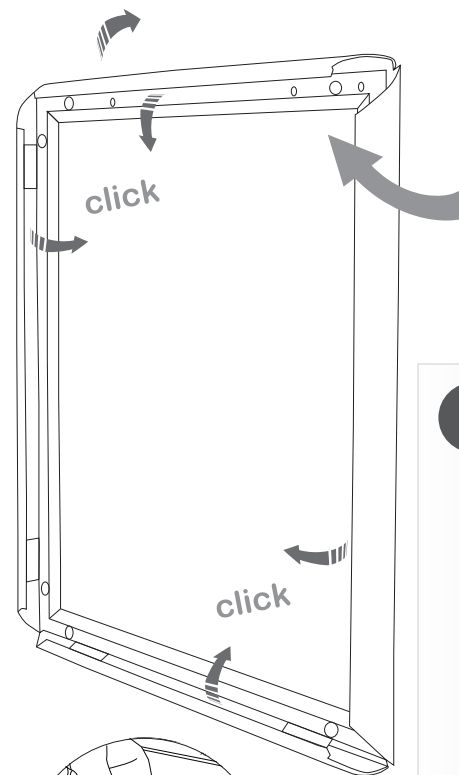
COLOCACIÓN DE LA GRÁFICA



INSTRUCCIONES



ANTIREFLECTION
GRAPHIC PROTECTOR
INCLUDED



EJEMPLO EN
VENTANA O
CRISTAL