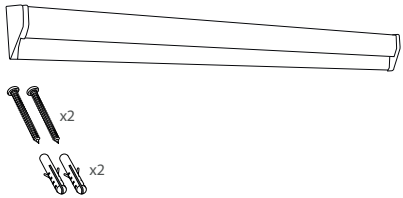


SOPORTE PAR NOTAS

13.948-31 | 13.948-50 | 13.948-58 | 13.948-88 | 13.948-100



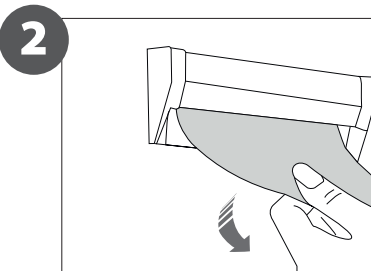
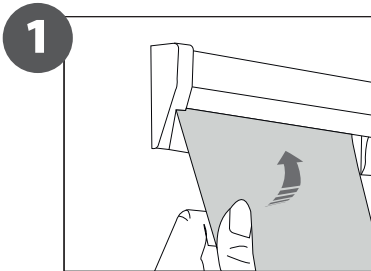
CONTENIDO



Abra y compruebe el contenido de las cajas y saque todas las piezas con cuidado.

Para montar el marco, debe colocar sus gráficos siguiendo los siguientes pasos que se describen a continuación. Incluye protector anti reflejos y tornillos.

GRAPHIC ATTACHMENT **BY CLICK FRAME**



SOPORTE PAR NOTAS

13.948-31 | 13.948-50 | 13.948-58 | 13.948-88 | 13.948-100



Discreet mounting holes

Discreet mounting holes

Moving end caps

