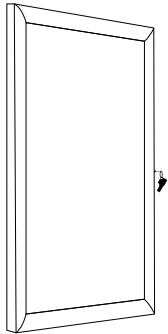


1. ACCESORIOS GRÁFICOS



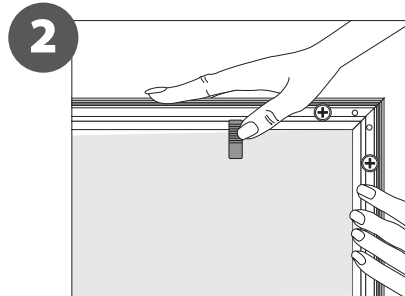
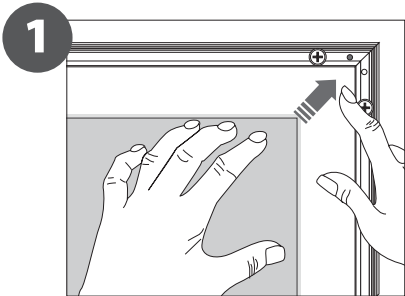
 CONTENIDO



Abra y compruebe el contenido de las cajas y saque todas las piezas cuidadosamente.

Para el montaje del marco, debe colocar sus gráficos (proporcionados por separado) en el marco de clics siguiendo los pasos siguientes descritos a continuación. Incluye 1 conjunto de llaves de una sola variación.

SUJECIÓN DE LA GRÁFICA



2. CONSTRUCCIÓN DE LA ESTRUCTURA

